



Salems
kommun

Styrdokument

Lokala föreskrifter för att
skydda människors hälsa och miljön i
Salems kommun

Antagen av KF den 2025-04-24 dnr KF § 19
(Ska revideras senast den 2035-04-24)





Salems kommuns lokala föreskrifter för att skydda människors hälsa och miljön i Salems kommun

Med stöd av 9 kap. 7 - 8 och 11 - 13 §§ miljöbalken (1998:808), 13, 17, 39 - 40 och 42 - 44 §§ förordningen (1998:899) om miljöfarlig verksamhet och hälsoskydd meddelar kommunfullmäktige följande lokala föreskrifter för att skydda människors hälsa och miljön i Salems kommun.

Inledande bestämmelser

1 §

Utöver bestämmelserna i miljöbalken (1998:808) och förordningen (1998:899) om miljöfarlig verksamhet och hälsoskydd gäller följande lokala föreskrifter för att skydda människors hälsa och miljön.

Avloppsanordning och annan toalett än vattentoalett

2 §

Enligt dessa föreskrifter krävs tillstånd av bygg- och miljönämnden för att inrätta annan avloppsanordning än som anges i 13 § förordningen om miljöfarlig verksamhet och hälsoskydd, exempelvis avloppsanordningar för bad-, disk-, och tvättvatten, inom detaljplanelagt område samt skrafferat område som märks ut på kartbilaga A.

Anmälan eller tillstånd enligt dessa bestämmelser krävs inte för avloppsanordning som kräver tillstånd enligt 5 § eller anmälan enligt 21 § förordningen om miljöfarlig verksamhet och hälsoskydd eller om avloppsanordningen är avsedd att föra avloppsvattnet till enbart en allmän avloppsanläggning.

3 §

Det krävs anmälan till bygg- och miljönämnden för inrättande av annan slags toalett än vattentoalett i hela kommunen.

Djurhållning

4 §

Det krävs tillstånd av bygg- och miljönämnden inom område med detaljplan eller områdesbestämmelser för att hålla:

1. Nötkreatur, häst, get, får eller svin,
2. Pälsdjur eller fjäderfä som inte är sällskapsdjur,
3. Orm.

Tomgångskörning

5 §

En förbränningsmotor i stillastående motordrivet fordon får hållas igång utomhus i högst en minut.

Det gäller inte:

1. om trafikförhållanden föranlett fordonet att stanna, till exempel i trafikkö,
2. om motorn hålls igång för att, i den mån det behövs för fordonets ändamålsenliga brukande, driva annan anordning (på fordonet) än sådan som avser uppvärmning.

Spridning av gödsel

6 §

Den som avser sprida naturlig gödsel, slam eller annan orenlighet inom eller intill ett område med detaljplan ska anmäla detta till bygg- och miljönämnden innan spridning sker. Naturlig gödsel, slam eller annan orenlighet skall nedmyllas i omedelbar anslutning till spridningen.

Anmälan fordras inte för spridning av väl brunnen gödsel från nötkreatur, häst eller fjäderfä om den sker i ringa omfattning, t.ex på en villatomt, och om nedmyllningen sker i omedelbar anslutning till spridningen.

Anmälan fordras inte heller om spridningen av orenligheten regleras i tillstånd enligt miljöbalken. Utöver dessa föreskrifter gäller föreskrifter utfärdade av Statens jordbruksverk (SJVFS 1998:132).

Skydd för vattentäkt och enskilda grundvattentäcker samt värmepump

7 §

Det krävs tillstånd från bygg- och miljönämnden för att anordna ett upplag, som kommer att innehålla petroleum-, olje- eller tjärprodukter, lösningsmedel, vägsalt, gödsel eller andra liknande produkter som kan förorena ytvattentäkt eller enskild grundvattentäkt.

Tillstånd enligt denna paragraf krävs inte om anmälnings- eller tillståndsplikt föreligger enligt annan lagstiftning.



8 §

Slam från allmänna avloppsreningsverk eller industriprocesser får ej spridas på mark utan tillstånd från bygg- och miljönämnden.

9 §

Det är i Salems kommun förbjudet att tvätta bilar på hårdgjorda ytor, eller att på annat sätt avleda tvättvatten från biltvätt till sjöar och vattendrag utan föregående rening.

Bilar bör tvättas i därför avsedda tvätthallar med godkänd reningsanläggning.

10 §

Inom detaljplanelagt område, skafferat område i kartbilaga A, samt vattenskyddsområden krävs tillstånd från bygg- och miljönämnden för att inrätta en värmepumpsanläggning för utvinning av värme ur mark, ytvatten eller grundvatten.

Tillstånd enligt denna paragraf krävs inte för värmepumpsanläggning som kräver tillstånd enligt § 5 (1998:899) förordningen om miljöfarlig verksamhet och hälsoskydd eller regleras i gällande beslut om vattenskyddsområden.

Eldning

11 §

Det är förbjudet att utomhus elda alla typer av avfall inom tätbebyggt område markerat på kartbilaga eller tvåfamiljsfastigheter inom skafferat område som märkts ut på kartbilaga A.

Undantag gäller för eldning av enbart torrt vedartat trädgårdsavfall, som kvistar och ris, i liten omfattning då vädret är gynnsamt beträffande vindar och nederbörd.

Eldning ska ske så att olägenhet för människors hälsa inte uppstår, t.ex genom kraftig ihållande rök.

Eldning får inte ske i strid mot gällande brandföreskrifter.

Ansökan och anmälan

12 §

Enligt 46 § förordningen om miljöfarlig verksamhet och hälsoskydd ska en ansökan eller anmälan till bygg- och miljönämnden enligt lokala föreskrifter meddelade med stöd av 39, 40 och 42 §§ i förordningen vara skriftliga och innehålla de uppgifter som behövs för ärendet samt de ritningar och tekniska beskrivningar som behövs för att bedöma de anordningar, lokaler eller anläggningar som avses i ansökan eller anmälan.



Straffbestämmelser

13 §

Vid brott mot dessa föreskrifter tillämpas 29 kap. miljöbalken, om straffbestämmelser och förverkande.

Dispens

14 §

Bygg- och miljönämnden får medge dispens från dessa föreskrifter, om det är uppenbart att det inte föreligger risk för olägenhet ur miljö- och hälsoskyddssynpunkt.

Avgifter

15 §

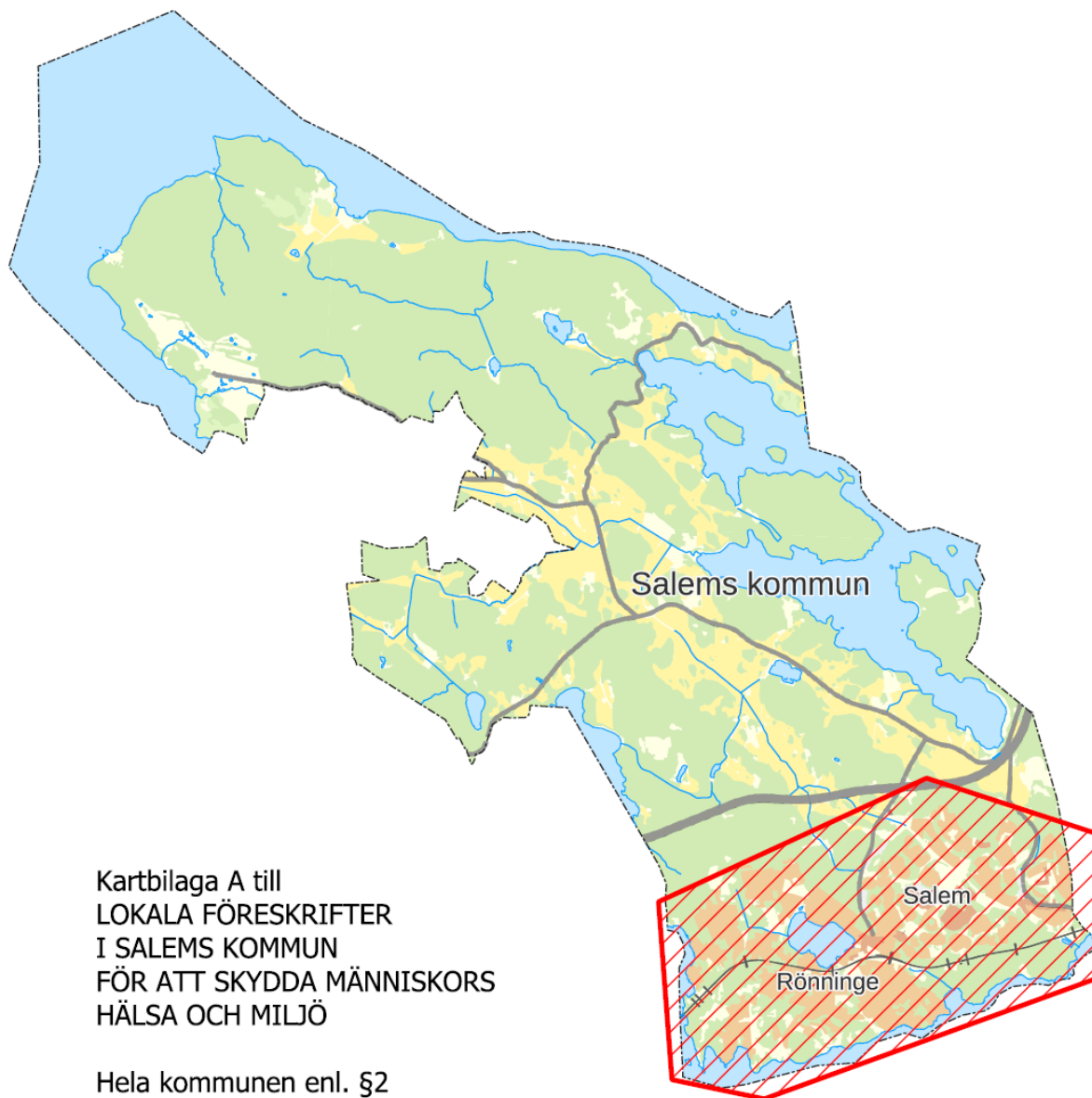
Bygg- och miljönämnden får ta ut en avgift för prövning av ansökningar om tillstånd eller dispens, för handläggning av anmälan samt för tillsyn i övrigt enligt dessa föreskrifter enligt den taa för prövning och tillsyn inom miljöbalkens område som kommunfullmäktige antagit.

Dessa lokala föreskrifter träder i kraft **XX XX 2025**.



Salems
kommun

Kartbilaga A



Kartbilaga A till Lokala föreskrifter i Salems kommun för att skydda människors hälsa och miljö.

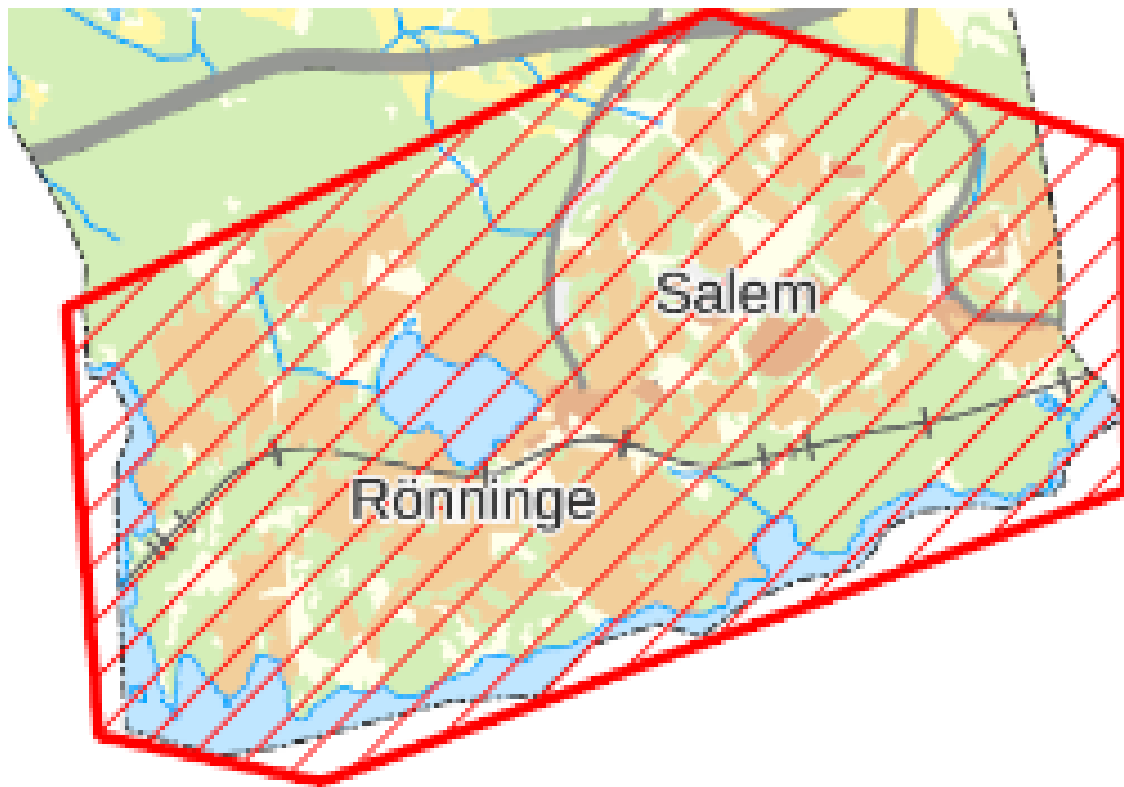
Skrafferat område enligt § 2

Skrafferat område enligt § 11



Salems
kommun

Förstorad del av kartbilaga A - skrafferat område



Skrafferat område avser tätbebyggelse söder om E4:an.